

自然素材
無垢の床
天然漆喰
耐震等級3
制振ダンパー
高断熱住宅

自然素材でつくる高耐震・高断熱の家

構造見学会

～強くて心地いい家の構造を建築士と学ぶ～

完成後、見えなくなる部分をご覧ください

- 許容応力度計算による『耐震等級3』国内最高等級 標準仕様！
- 制振ダンパー evoltzB5『エヴォルツB5』
- 自然素材の断熱材 『セルロースファイバー』
セルロースファイバーは自然の恵み。多機能な断熱材です。
絡み合った木質系繊維が空気層を作り、断熱効果・吸音効果・調湿効果を発揮します。
見学会当日はセルロースファイバーが実際に吹き込まれた状態をご覧ください。
見て、触れて、DAISHUの高断熱構造を是非実感してください。



9/15(日)16(月祝)

10:00～17:00 予約制

見学会概要

会場：千葉県松戸市中金杉付近

■会場の詳細はご予約時にお知らせいたします

予約方法

HP「イベント情報」ご予約フォーム
またはフリーダイヤル0120-844-200より
お申し込みください。
<http://www.daishu.co.jp/event/event240915/>

当日は一級建築士が家づくりのご相談を承ります
皆様のご来場を心よりお待ちしております

#ご相談ください

プラン 間取り デザイン 自然素材の家
高耐震・等級3 高断熱住宅 ZEH 太陽光発電
資金計画 住宅ローン減税 住まい給付金
住宅省エネキャンペーン2024 オンライン面談

株式会社DAISHU
一級建築士 加藤正和

プロフィール：
一級建築士
一級エクステリアプランナー
CASBEE戸建評価員
住宅性能評価員
住宅ローンアドバイザー
千葉県被災建築物 応急危険度判定士



株式会社DAISHU

0120-844-200



Web

<https://www.daishu.co.jp/>



Instagram

DAISHU_OFFICIAL



Facebook

株式会社DAISHU



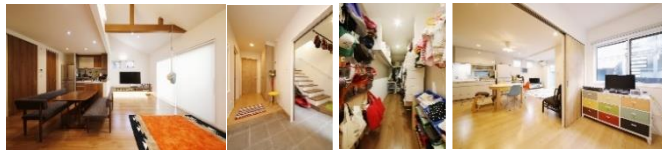
— Construction case 01 —



千葉県松戸市 ご夫婦+子供2名

外装はモダンデザインで統一し、ビルトインガレージが特徴の家。内装は木と漆喰で仕上げられています。食器棚や洗面化粧台、キッチン奥にあるパントリーや書斎も全て造作なので世界に一つのごこだわりのお自宅です。光の取り入れ方にも工夫を凝らし、キッチンと洗面化粧台には天窓を設けました。大黒柱には7寸の柱を使用。お施主様の木へのこだわりが随所に感じられます。

— Construction case 02 —



東京都足立区 ご夫婦+子供1名+ご両親

洗練されたデザインの二世帯住宅が完成しました。上下分離型の二世帯住宅で、1階が親世帯、2階が子世帯の間取りになっております。2階のリビングダイニングは吹抜けにし、ロフトも設けました。また1階の親世帯は生活導線や造作のベットや収納など機能性を重視しました。

創業36年 地域No.1の建築棟数 自然素材でつくる高耐震・高断熱の家

建築を通じてご家族の幸せと思い出づくりのお手伝いをする人間密着企業

素材や構造はもちろんデザインなどあらゆる面でお客様に寄り添った家づくりをカタチにしています。DAISHUの家づくりは、お打ち合わせ中からお引渡し後も、ご家族が安心して生活できるよう、素材・構造・デザイン・サポートなど家づくりの様々な工程においてこだわりぬいた住宅です。住む人のことを考え、心地よく健康で安心して暮らせるよう、そして丈夫で長持ちする家であるために、いつまでもご家族が愛着をもって住み継ぐことのできる家をつくりたいと願っています。

▶家づくりへ追求

厳選した自然素材を構造から細部までこだわって使用。耐震等級3+制振の耐震性能。日本の風土に合った断熱工法。一級建築士が一貫対応することと、様々な素材を追求することでお客様と共に理想の住まいをつくりあげます。

▶経験・実績

創業36年 新築棟数2,995棟。地域No.1の建築実績の工務店と一級建築士事務所を兼ね備え、設計・施工・アフターまで全て自社一貫体制で行っています。また、全ての物件で厳しい品質管理も実施しています。

▶保証・サポート

DAISHUの建物に大きな自信があるからこそ、お引き渡し後もご家族が安心して暮らしていただけるよう、長期保証と定期点検があります。サポート体制がしっかりしているので、お困りのことがあればすぐに対応します。



一級建築士事務所

株式会社 DAISHU

〒272-0034 千葉県市川市市川2-1-1-15

本社【営業時間】 9:00~17:00【定休日】日・祝



DAISHU

検索

<https://www.daishu.co.jp/>



0120-844-200