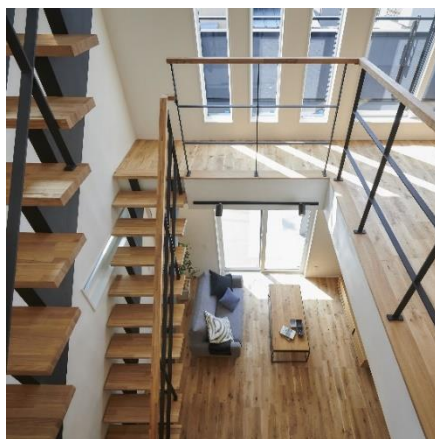


一級建築士と話そう！『緑の中に佇む家』ご見学ツアー付 ゼロから始める二世帯住宅相談会

家族みんなが快適に暮らせる二世帯住宅にしたい…何から始めればたらないのか…
創業36年建築実績2,995棟のDAISHU 経験豊富な一級建築士がそんなご相談を承ります



10/26(土)27(日)
10:00~17:00 個別予約制・無料

会場

国府台Jモデルハウス（千葉県市川市国府台3丁目）
■会場の詳細はご予約時にお知らせ致します。

ご予約方法

HP「イベント情報」ご予約フォーム
またはフリーダイヤル0120-844-200より
お申し込みください。
<https://www.daishu.co.jp/event/event241026/>

事前にご連絡いただければ期間外にもご案内いたします。
平日もご予約可能ですので、お問い合わせください。

◎ こんな事も！お気軽にご相談下さい

- ・二世帯住宅、何から始めたらいいのかよくわからない
- ・プライバシーをほどよく保つ工夫を教えて
- ・生活リズムの違いによる水廻り設備計画や音の配慮は
- ・それぞれの年代に合わせた安全の確保は
- ・将来のライフステージも考慮したい
- ・二世帯だと建築費用どれくらいかかるのか、資金計画は
- ・会社選び、どうやって判断するの
- ・条件にあった土地が見つからない

株式会社DAISHU
一級建築士 加藤正和

プロフィール：
一級建築士
一級エクステリアプランナー
CASBEE戸建評価員
住宅性能評価員
住宅ローンアドバイザー
千葉県被災建築物 応急危険度判定士



株式会社 DAISHU
0120-844-200



Web
<https://www.daishu.co.jp/>



Instagram
DAISHU_OFFICIAL



Facebook
株式会社DAISHU



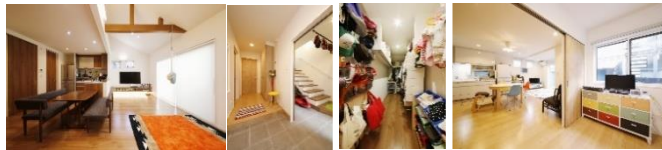
— Construction case 01 —



千葉県松戸市 ご夫婦+子供2名

外装はモダンデザインで統一し、ビルトインガレージが特徴の家。内装は木と漆喰で仕上げられています。食器棚や洗面化粧台、キッチン奥にあるパントリーや書斎も全て造作なので世界に一つのごこだわりのお自宅です。光の取り入れ方にも工夫を凝らし、キッチンと洗面化粧台には天窗を設けました。大黒柱には7寸の柱を使用。お施主様の木へのこだわりが随所に感じられます。

— Construction case 02 —



東京都足立区 ご夫婦+子供1名+ご両親

洗練されたデザインの二世帯住宅が完成しました。上下分離型の二世帯住宅で、1階が親世帯、2階が子世帯の間取りになっております。2階のリビングダイニングは吹抜けにし、ロフトも設けました。また1階の親世帯は生活導線や造作のベットや収納など機能性を重視しました。

創業36年 地域No.1の建築棟数 自然素材でつくる高耐震・高断熱の家

建築を通じてご家族の幸せと思い出づくりのお手伝いをする人間密着企業

素材や構造はもちろんデザインなどあらゆる面でお客様に寄り添った家づくりをカタチにしています。DAISHUの家づくりはお打ち合わせ中からお引渡し後も、ご家族が安心して生活できるよう、素材・構造・デザイン・サポートなど家づくりの様々な工程においてこだわりぬいた住宅です。住む人のことを考え、心地よく健康で安心して暮らせるよう、そして丈夫で長持ちする家であるために、いつまでもご家族が愛着をもって住み継ぐことのできる家をつくりたいと願っています。

▶家づくりへ追求

厳選した自然素材を構造から細部までこだわって使用。耐震等級3+制振の耐震性能。日本の風土に合った断熱工法。一級建築士が一貫対応することと、様々な素材を追求することでお客様と共に理想の住まいをつくりあげます。

▶経験・実績

創業36年 新築棟数2,995棟。地域No.1の建築実績の工務店と一級建築士事務所を兼ね備え、設計・施工・アフターまで全て自社一貫体制で行っています。また、全ての物件で厳しい品質管理も実施しています。

▶保証・サポート

DAISHUの建物に大きな自信があるからこそ、お引き渡し後もご家族が安心して暮らしていただけるよう、長期保証と定期点検があります。サポート体制がしっかりしているので、お困りのことがあればすぐに対応します。